



**BIENVENUE
AU MUSÉUM**

Découvrez les Zoos, Galeries, Musée, Serres et Jardins du Muséum

Visitez en illimité, pendant 1 an

Les sites du Jardin des Plantes :

-  La Grande Galerie de l'Évolution*
-  La Galerie de Paléontologie et d'Anatomie Comparée*
-  La Galerie de Minéralogie*
-  Les Grandes Serres*
-  La Ménagerie, le zoo du Jardin des Plantes
-  le Parc zoologique de Paris
-  Le Musée de l'Homme*
-  L'Arboretum de Versailles-Chèvreloup



Et bénéficiez d'avantages et d'accès privilégiés !

- Accès à **tarif réduit aux expositions temporaires et événements** des sites
- Une **réduction de 10%** aux points de restauration
- Une **réduction de 10%** sur vos achats dans les boutiques des sites (hors librairie)
- Accès à **tarif réduit aux sites régionaux** du Muséum ouverts au public :
 - Marinarium de Concarneau (Finistère)
 - Réserve zoologique de la Haute-Touche (Indre)
 - Abri-Pataud site préhistorique (Dordogne)
 - Harmas J.H. Fabre (Vaucluse)
 - Jardin botanique Val-Rahmeh (Alpes-Maritimes).
- Une **newsletter dédiée** pour être informé en avant-première

*Collection permanente





Le Jardin des Plantes

**Au cœur de Paris depuis 1635,
11 jardins thématiques répartis sur 24 hectares**

**Le site « historique » :
Les galeries, les Grandes Serres, les jardins et la
Ménagerie**



Les sites du Jardin des Plantes

Lieux de 1001 curiosités pour petits et grands



Le Jardin des Plantes

La Galerie de Paléontologie et d'Anatomie Comparée



DÉAMBULEZ DANS UNE GALERIE D'OS ET DE VERRE

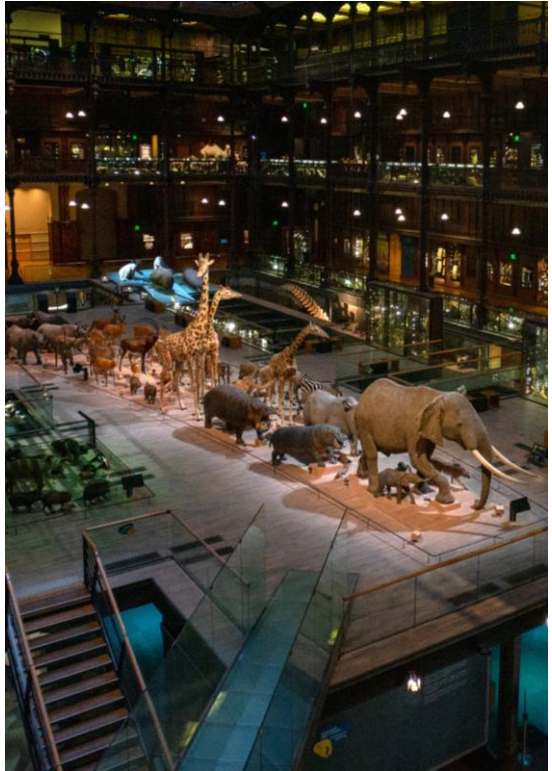
- Une galerie de verre unique au monde
- Un voyage dans le temps pour parcourir 540 millions d'années : la fantastique histoire de la vie
- Une expérience de visite autour de 650 squelettes de vertébrés actuels

Vous apprécierez :

- Vous rendre compte du gigantisme de Dippy le Diplodocus
- Découvrir les mammifères marins comme ils ne les avaient jamais vu

Le Jardin des Plantes

La Grande Galerie de l'Évolution



DÉCOUVREZ LE FASCINANT SPECTACLE DE LA VIE !

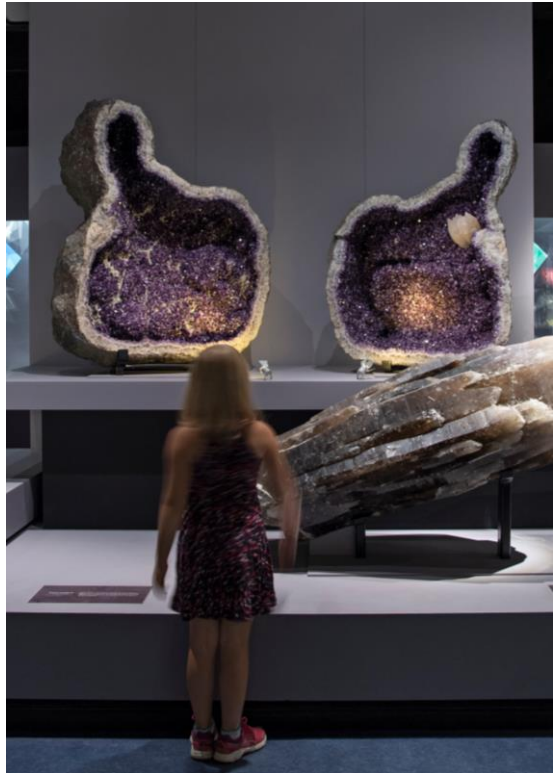
- La plus grande architecture métallique du 19^{ème} siècle avec sa verrière de 1000 m²
- Une scénographie grandiose qui expose la diversité du vivant, sur 4 niveaux

Vous apprécierez :

- Découvrir la diversité des animaux qui peuplent les océans et les milieux terrestres
- Vous immerger, le temps d'un après-midi, dans la savane africaine, la forêt guyanaise, les pôles et les déserts

Le Jardin des Plantes

La Galerie de Minéralogie et de Géologie



EMERVEILLEZ-VOUS DEVANT LES TRÉSORS DE LA TERRE

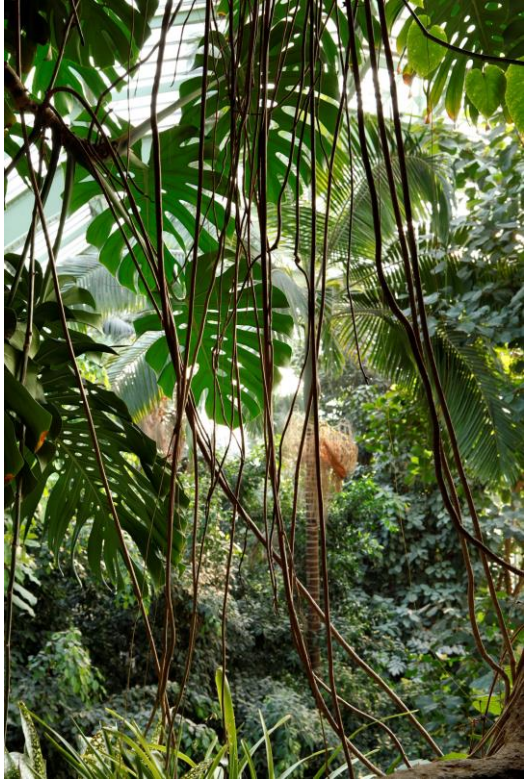
- Découvrez la richesse du monde minéral
- 600 pièces de prestigieuses collections de minéralogie :
pierres précieuses, bijoux de la couronne, métaux précieux

Vous apprécierez :

- Vous mesurer à côté des cristaux géants
- Admirez une infinité de formes, une multitude de couleurs et de jeux de lumières

Le Jardin des Plantes

Les Grandes Serres



VOYAGEZ DANS UNE SERRE TROPICALE GÉANTE, AU CŒUR DE PARIS

- Véritable sanctuaire de la biodiversité
- Forêts tropicales humides et jungle rêvée impressionnent petits et grands

Vous apprécierez :

- Le dépaysement offert par cette visite
- Voyager depuis les tropiques jusqu'en Nouvelle Calédonie

Le Jardin des Plantes

La Ménagerie, zoo du Jardin des Plantes



RENCONTREZ LES ANIMAUX DU ZOO DU JARDIN DES PLANTES !

- L'un des plus anciens zoos du monde, ouvert en 1794
- 150 espèces dont un tiers menacées

Vous apprécierez :

- Découvrir les 500 occupants des lieux
- Ce vaste espace arboré idéal pour une balade familiale



Le Parc zoologique de Paris

DES MONDES À EXPLORER



Le Parc zoologique de Paris



PARTEZ EN TOUR DU MONDE DE LA BIODIVERSITÉ ANIMALE !

- Rénovation totale du parc en 2014
- 14 hectares d'espaces paysagers recréant 5 biozones
- 245 espèces, 2500 animaux

Vous apprécierez :

- La diversité des paysages recréant les écosystèmes
- Les animations de nourrissage et d'exercices tout au long de la journée
- Les trois offres de restauration sur place

Le Parc zoologique de Paris

L'EUROPE

Observez loutres, vautours et loups et ne ratez le Blob !

L'AMAZONIE GUYANE

Faites connaissance avec les tapirs terrestres et le couple de jaguars

LA SERRE TROPICALE

Plongez dans la forêt tropicale et partez à la rencontre des iguanes, piranhas, lémuriers et caméléons

MADAGASCAR

Contemplez les lémuriers et les fossas

L'AFRIQUE

Aventurez-vous dans la savane qui vous dévoilera zèbres, rhinocéros, lions et girafes puis entrez dans la grande volière africaine où vous pourrez admirer un groupe de flamants roses

LES CLAIRIERES

Les Clairières sauront ravir petits et grands pour pique-niquer, se détendre, marcher pieds nus

LA PATAGONIE

Émerveillez-vous devant les guanacos, otaries, manchots et pumas



En direct du Parc : les petits nouveaux du zoo

Partez à la rencontre du jeune tapir terrestre dans la biozone **AMAZONIE GUYANE**



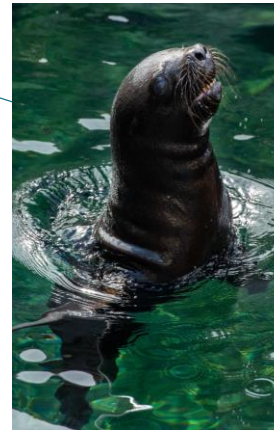
Laissez vous impressionner par Volcan dans la biozone **AFRIQUE**



Découvrez les gazelles de Mohrr, gracieuses antilopes, dans la biozone **AFRIQUE**



Faites connaissance avec Naya, jeune otarie à crinière dans la biozone **PATAGONIE**



Aventurez-vous dans la biozone **PATAGONIE** et rencontrez le jeune puma

Faites connaissance avec Sushi et Kaly, les Lémur Macaco (nouvelle espèce) dans la biozone **MADAGASCAR**





Le Musée de l'Homme

Un voyage au cœur de l'aventure humaine !



Le Musée de l'Homme

La Galerie de l'Homme



COMPRENEZ QUI NOUS SOMMES EN TANT QU'HUMAIN !

- Rénovation totale du parcours de visite en 2015
- **3 temps de parcours de visite** pour découvrir la place que nous occupons dans le vivant
- **Des collections pour comprendre qui nous sommes, d'où nous venons et où nous allons** : bustes, crâne de Descartes, car rapide Sénégalais, Vénus de Lespugue.

Vous apprécierez :

- La visite interactive et ludique
- Venir visiter en famille parents/grands-parents/enfants



L'Arboretum de Versailles- Chèvreloup

**Une balade au cœur d'un
musée vivant de l'arbre**

L'Arboretum de Versailles-Chèvreloup



FAITES LE TOUR DU MONDE SANS QUITTER L'ÎLE-DE-FRANCE !

- 200 hectares de verdure, 10km sans passer 2 fois au même endroit
- Une des plus riches collections végétales en Europe
- Une échappées vertes aux portes de Paris

Vous apprécierez :

- Flâner entre les 2500 espèces et variétés d'arbres issus des régions tempérées ou froides du globe
- Découvrir la faune et flore indigènes au détour des allées

**À BIENTÔT
AU MUSÉUM !**

